



# Alin Thai Travel Co., Ltd.

บริษัท อลิน ไทย ทราเวล จำกัด

✉ alinthaitravel@gmail.com

📍 Alin Thai Travel

☎ 083-058-8729, 091-737-7718

📞 @alinthaitravel

ADD LINE QR CODE



License no. : 11/11171

**ปรับค่าภาษีน้ำมันแล้ว**  
ณ วันที่ 24 มี.ค.69

มิตรรัก/ช่างใจดี หะลุคัก

# องซิ่ง

อุโมง หลุมบ่อฟ้า

**CPN324**  
4วัน 3คืน

**บินตรง**  
เชียงใหม่-องซิ่ง

❌ **ทัวร์ไม่ลงร้านช้อปปิ้ง**

เดินทาง **เมษายน - กันยายน 69**

สายการบิน WEST AIR (PN)  
น้ำหนักกระเป๋า 20 KG

🍴 **เมนูพิเศษ สุกี้หม่าล่า**

ราคาเพียง

# 16,888.-

**อุทยานแห่งชาติหลุมบ่อฟ้า มรดกโลกเขานางฟ้า**  
ไม้ควรวลาดชมรถไฟหะลุคัก หงหยาดัง ตึกแปลกคู้ยซิ่ง  
ช้อปปิ้งถนนคนเดินกวนอินเจียว ถนนคนเดินเจียฟางเปย POPMART

FLIGHT:

CNX CKG

เที่ยวบิน	เวลาออก	เวลาถึง
PN6596	12.10	15.40

CKG CNX

เที่ยวบิน	เวลาออก	เวลาถึง
PN6595	09.50	11.10

# CPN324 บินตรงเชียงใหม่ทะลุศึก จงซึ่ง

## อุ๋หลง หลุมบ่อฟ้า 4วัน 3คืน

อุทยานแห่งชาติหลุมบ่อฟ้า มรดกโลกเขานางฟ้า

ไม่ควรพลาดชมรถไฟทะลุศึก หงหยาดัง ตึกแปลกคีย์ซิง

ช้อปปิ้งถนนคนเดินกวนอินเจียว ถนนคนเดินเจียฟ่างเปย POPMART



พิเศษ!!! ทัวร์ไม่ลงร้านช้อปปิ้ง



เมนูพิเศษ! สุกี่จงซึ่ง

เดินทางโดยสายการบิน China West Air (PN) น้ำหนักสัมภาระโหลดใต้ท้องเครื่อง 20 kg. / CARRY ON 7 kg.

วันที่	โปรแกรมท่องเที่ยว	เช้า	เที่ยง	เย็น	โรงแรม
1	PN5696 CNX-CKG 12.10-15.40 ทำอากาศยานนานาชาติเชียงใหม่- ทำอากาศยานนานาชาติฉงชิ่งเจียงเป่ย์ - ถนนคนเดินกวนอินเจียว				HOLIDAY INN EXPRESS HOTEL หรือระดับใกล้เคียงกัน
2	จงซึ่ง - อุ๋หลง - หลุมบ่อฟ้าและสะพานสวรรค์(ลิฟท์แก้วขาลง+รถประจำทางอุทยาน+รถกอล์ฟ) - ระเบียบแก้วกระจก - เขานางฟ้า(รวมรถราง) OPTION: โซว์จางอวีโฮม (IMPRESSIONWULONG)				DA WEIYING HOTEL หรือระดับใกล้เคียงกัน
3	อุ๋หลง - จงซึ่ง - ชมรถไฟทะลุศึก - ตึกคีย์ซิง - ถนนคนเดินเจียฟ่างเปย+ร้าน POPMART- หงหยาดัง OPTION: ล่องเรือแม่น้ำเหลียงเจียงชมวิวคำคินจงซึ่ง				HOLIDAY INN EXPRESS HOTEL หรือระดับใกล้เคียงกัน
4	ทำอากาศยานนานาชาติฉงชิ่งเจียงเป่ย์ - ทำอากาศยานนานาชาติเชียงใหม่ PN6595 BKK-CNX 09.50-11.10				

วันเดินทาง	ราคาผู้ใหญ่ (บาท)	ราคาเด็ก (บาท)	พักเดี่ยว/เดินทางท่านเดียว เพิ่ม (บาท)	ที่นั่ง	หมายเหตุ
26-29 เมษายน 2569	16,888	ไม่มีราคาเด็ก (ราคาเด็ก INF อายุไม่เกิน 2 ปี ราคา 5,500 บาท)	4,500	20	
17-20 พฤษภาคม 2569	16,888			20	
14-16 มิถุนายน 2569	16,888			20	
28 มิถุนายน - 01 กรกฎาคม 2569	16,888			20	
06-09 กันยายน 2569	16,888			20	
20-23 กันยายน 2569	16,888			20	

อัตราค่าบริการทัวร์ได้มีการปรับตามราคาน้ำมันล่าสุด  
สำหรับกรุ๊ปที่ออกเดินทางตั้งแต่วันที่ 1 เมษายน 2569 เป็นต้นไป  
(อัปเดตราคา ณ วันที่ 24 มีนาคม 2569)

วันที่หนึ่ง ทำอากาศยานนานาชาติเชียงใหม่- ทำอากาศยานนานาชาติฉงชิ่งเจียงเป๋ย์ – ฉงชิ่ง – ถนนคนเดินกวนอิน

- 16.30 น. พร้อมกัน ณ ทำอากาศยานนานาชาติเชียงใหม่ อาคารผู้โดยสาร เคาน์เตอร์สายการบิน China West Air (PN) โดยมีเจ้าหน้าที่บริษัทฯ คอยต้อนรับอำนวยความสะดวกด้านเอกสาร
- 12.10 น. ออกเดินทางสู่ ทำอากาศยานนานาชาติฉงชิ่งเจียงเป๋ย์ โดยสายการบิน China West Air (PN) เที่ยวบินที่ PN6596
- 15.40 น. เดินทางถึง ทำอากาศยานนานาชาติฉงชิ่งเจียงเป๋ย์ สาธารณรัฐประชาชนจีน นำท่านสู่ขั้นตอนการตรวจคนเข้าเมือง และศุลกากร (เวลาท้องถิ่นที่สาธารณรัฐประชาชนจีนเร็วกว่าประเทศไทย 1 ชั่วโมง รบกวนปรับเวลาของท่านเพื่อให้สะดวกในการนัดหมาย)
- ฉงชิ่ง หรือ เมืองจุกกิง ปัจจุบันฉงชิ่งเป็นเมืองหนึ่งในสี่เขตปกครองพิเศษ เป็นเมืองที่มีความสำคัญทางด้านอุตสาหกรรม เนื่องจากมีแม่น้ำแยงซีเป็นเส้นทางหลักในการนำเข้าสู่ส่งออกสินค้า
- เดินเล่นถนนคนเดินกวนอินเฉียว (Guanyinqiao Pedestrian Street) เป็นศูนย์กลางวัยรุ่นฉงชิ่ง คือย่านการค้าและสตรีทฟู้ดที่คึกคักที่สุดแห่งหนึ่งของเมือง โดดเด่นด้วยร้านอาหารพื้นเมือง (หม้อไฟ, บะหมี่), ห้างสรรพสินค้าชั้นนำ, และจุดถ่ายรูปยอดฮิต เช่น ป้ายเซ็คอิน และรูปพริก



เย็น อิสระอาหารเย็นตามอัธยาศัย เพื่อไม่เป็นการรบกวนเวลาของท่าน

▶ สมควรแก่เวลานัดหมาย เจอกันที่จุดนัดพบ

ที่พัก : HOLIDAY INN EXPRESS HOTEL หรือระดับใกล้เคียงกัน  
(ชื่อโรงแรมที่ท่านพัก ทางบริษัทจะทำการแจ้งพร้อมใบนัดหมาย 5-7 วันก่อนวันเดินทาง)

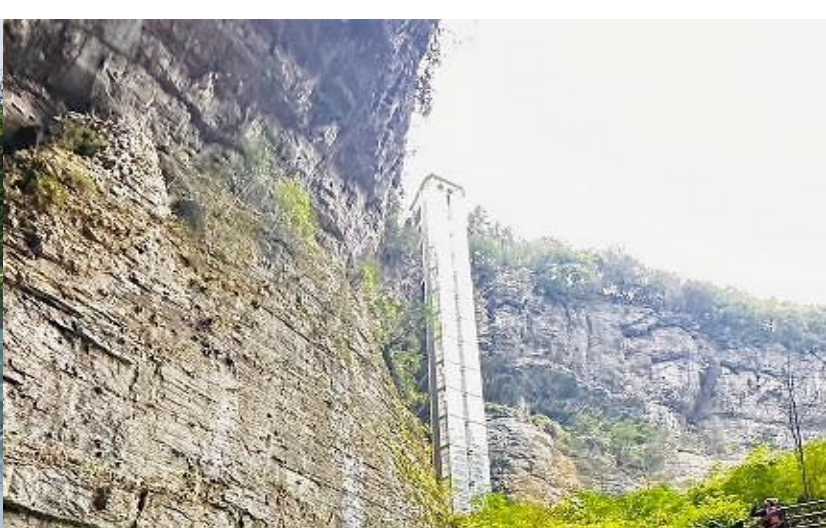
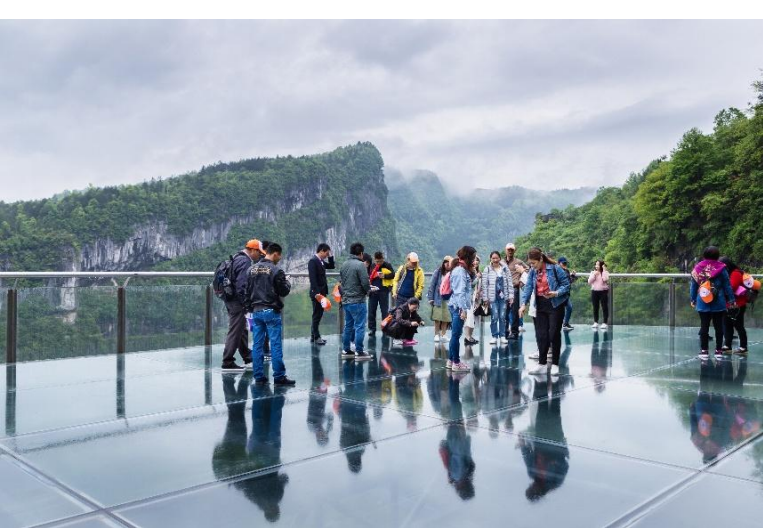
วันที่สอง ฉงชิ่ง- อุ๋หลง – หลุมบ่อฟ้าและสะพานสวรรค์(ลิฟท์แก้วขาลง+รถประจำทางอุทยาน+รถกอล์ฟ) – ระเบียบแก้วกระจก – เขานางฟ้า(รวมรถราง) 🍷 อาหาร เช้า, เกียง, เย็น  
OPTION: โฮวีจางอวีโฮม (IMPRESSIONWULONG)

เช้า 🍷 รับประทานอาหารเช้า ณ โรงแรม (มือที่1)

เดินทางสู่ เมืองอุ๋หลง (Wulong) (ใช้เวลาเดินทางประมาณ 3 ชั่วโมง) ตั้งอยู่ทางทิศตะวันออกเฉียงใต้ของเมืองฉงชิ่ง เป็นเมืองที่โอบล้อมด้วยภูเขาสูง มีแม่น้ำอุ๋เจียงตัดผ่านเป็นแม่น้ำสายหลักในเมืองอุ๋หลง และยังมีวิวทิวทัศน์รวมถึงภูมิประเทศที่งดงามตระการตา ซึ่งได้รับการขึ้นทะเบียนเป็น มรดกโลกโดย UNESCO

เที่ยง ๑๑ รับประทานอาหารเที่ยง (มื้อที่2)

ให้ธรรมชาติบำบัดจิตใจกับแหล่งมรดกโลกทางธรรมชาติระดับ 5A อุทยานแห่งชาติหลุมฟ้า 3 สะพานสวรรค์ (Tian Sheng San Qiao National Park) หรือ เกียนเซิงชานเจียว ซึ่งถือว่าเป็น ที่มีความสวยงามมากที่สุดในเมืองอุ๋หลง ที่เกิดจากการยุบตัวของเปลือกโลก ทำให้เกิดเป็นบ่อหลุมขนาดใหญ่ที่ลึกประมาณ 300-500 เมตร และมีบางส่วนเป็นโพล่งทะลุเหมือนกับสะพานทอดข้ามระหว่างภูเขา **นั่งรถอุทยาน (ค่าตั๋วรวมค่ารถประจำทางอุทยาน) ชมจุดเช็คอนแรกถ้าความเสียวกับ สะเบียงแก้วกระจก (Wulong glass bridge) ยื่นออกไปเพื่อชมทัศนียภาพหรือถ่ายภาพสุดเท่ยอดลงโซเซี่ยล คงจะได้ยอดโลดโผนไม่น้อย ไปตื่นตาตื่นใจกันต่อกับ **ลงลิฟท์แก้ว (ค่าตั๋วรวมค่าลิฟท์แก้วขาลง) ความสูงประมาณ 80 เมตร เมื่อถึงด้านล่างจะเป็นเส้นทางเดินเท้าที่ทำไว้อย่างดีเพื่อชมโรงเตี๊ยม ซึ่งเดิมเป็นจุดแวะพักของคนเดินทางในสมัยก่อน ตั้งแต่ในสมัยราชวงศ์ถัง (ค.ศ. 618-907) เนื่องจากหุบเขานี้เป็นเส้นทางลัดจากเสฉวนไปยังเหอหนาน **ไฮไลท์สถานที่แนะนำ 1.Tianlong Bridge** พับงถ้ามีการแกะสลักลวดลายมังกรสวยงาม **2.Qinglong Bridge** ลักษณะเป็นโพรงยาว มีลำธารเล็กไหลผ่าน **3. Heilong Bridge** สะพานสุดท้ายอยู่ในส่วนที่แคบที่สุดจึงทำให้มีความมืดทึบ นั่งรถกอล์ฟ (ค่าตั๋วรวมค่ารถกอล์ฟ) ต่อรถอุทยาน เพื่อนำท่านไปสู่ที่จอดรถบัสนำเที่ยวของเรา****



**Highlight!** ที่นี่เคยเป็นสถานที่ถ่ายทำภาพยนตร์อย่าง *Curse of Golden Flower* หรือ *Transformer 4* อีกด้วย



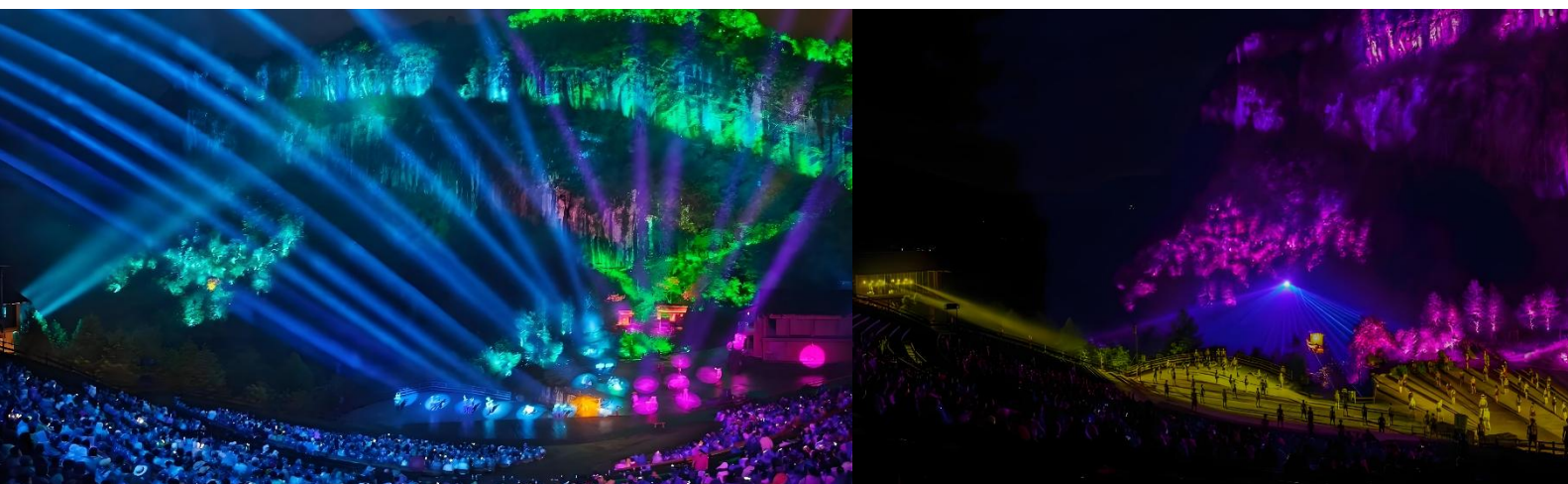
สัมผัสแหล่งท่องเที่ยวระดับ 5A อุทยานเขานางฟ้า (Fairy Maiden Mountain) มีชื่อเสียงในเรื่องของความสวยงามทางธรรมชาติมีต้นไม้เขียวขจีทั้งผืนป่า รายล้อมด้วยภูเขารูปทรงแปลกตา ในช่วงฤดูร้อน อากาศส่วนใหญ่ของบริเวณนี้จะอยู่ที่ประมาณ 25 องศา บรรยากาศชิลๆ ขึ้นชมบรรยากาศของอุทยานโดยรถราง (ค่าตั๋วรวมค่ารถราง) เหมาะแก่การเพลิดเพลินชมวิว ถ่ายภาพเก็บความประทับใจอีกด้วย



#### OPTION: โซว์จางอวิ๋หมว (IMPRESSIONWULONG)

ราคาท่านละ 350 หยวน (10 ท่านขึ้นไป)

โซว์ระดับโลก ที่สร้างสรรค์และนำเสนอโดย จางอวิ๋หมว ซึ่งทางการจีนทุ่มเงิน กว่า 300 ล้านหยวน นักแสดงหลายสิบชีวิต ใช้เนรมิตรฉากหลังเป็นธรรมชาติที่ยิ่งใหญ่ล้อมรอบด้วยภูเขาสูง มีหุบเหวและความเจียบสงบ การแสดงเล่าเรื่องราวความยากลำบาก ความสนุกสนาน และความผูกพัน สะท้อนให้เห็นถึงชีวิตประจำวัน ประเพณี และภูมิปัญญาพื้นบ้าน ได้อย่างลงตัว



เย็น ๑๑ รับประทานอาหารเย็น (มื้อที่3)

ที่พัก : HOLIDAY INN EXPRESS HOTEL หรือระดับใกล้เคียงกัน

(ชื่อโรงแรมที่ท่านพัก ทางบริษัทฯ จะทำการแจ้งพร้อมใบนัดหมาย 5-7 วันก่อนวันเดินทาง)

วันที่สาม จงชิ่ง – ชมรถไฟทะลุตึก – ตึกคู้ยชิ่ง – ถนนคนเดินเจี๋ยฟ่างเปย+ร้าน POPMART – หงหยาดัง

OPTION: ล่องเรือแม่น้ำเหลียงเจียงชมวิวค้ำคินจงชิ่ง

🍽️ อาหาร เช้า, เกียง, เย็น

เช้า 🍽️ รับประทานอาหารเช้า ณ โรงแรม (เมื่อที่4)

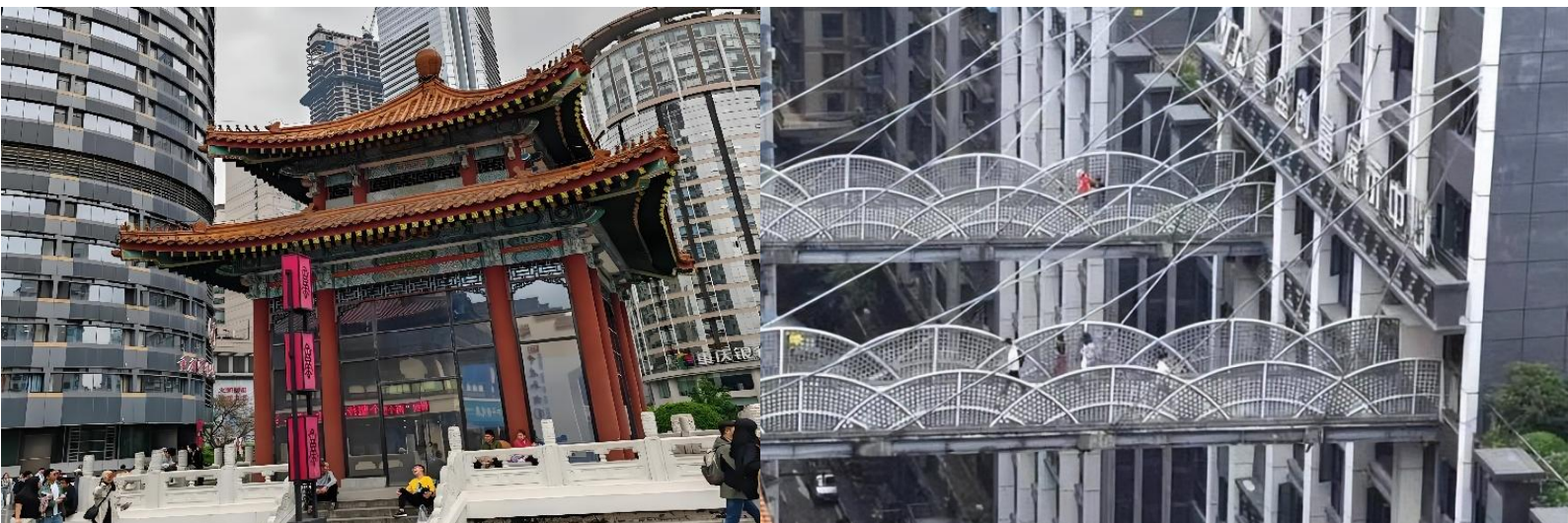
เดินทางกลับเมืองจงชิ่ง (Chongqing) (ใช้เวลาเดินทางประมาณ 3 ชั่วโมง) ที่นี่เป็นศูนย์กลางการผลิตและศูนย์กลางการขนส่ง และเป็นเมืองที่มีชื่อเสียง ด้านอาหาร โดยที่โด่งดังไปทั่วโลกคือเมนูหม้อไฟหมา

เกียง 🍽️ รับประทานอาหารเกียง (เมื่อที่5)

อีก 1 แลนด์มาร์คที่ต้องมาเช็คอิน **รถไฟทะลุตึก** รถไฟฟ้าสาย 2 ของมหานครจงชิ่ง ที่กำลังวิ่งผ่านสถานีหลี่จื่อป้า ทะลุตึก 19 ชั้น ซึ่งเป็นอาคารที่พักอาศัยของประชาชน โดยสถานีหลี่จื่อป้าใช้พื้นที่เพียงชั้น 6-8 ของตัวอาคารเท่านั้น



เช็คอินหน้าตึกตึกคู้ยชิ่ง (Kuixing Tower) หรือบางครั้งเรียกว่า **ไคว่ซิ่งโหลว (Kuixinglou)** เป็นการผสมผสานระหว่างสถาปัตยกรรมสมัยใหม่ มีลักษณะที่โดดเด่นเพราะเป็นที่รู้จักคือการที่ชั้น 1 ของตึกด้านหนึ่ง สามารถเชื่อมต่อกับชั้น 22 ของตึกอีกฝั่งหนึ่งได้



ย่านธุรกิจสุดหรู ใจกลางเมืองฉงชิ่ง ถนนคนเดินเจี๋ยฟางเป่ย์ (Jeifangbei) เลือکش้อปปิ้งจุกใจ ตั้งอยู่บริเวณอนุสาวรีย์ปลดแอกปัจจุบันเป็น เป็นจุดศูนย์รวมหนุ่มสาววัยรุ่นที่มีสไตล์ในการแต่งตัวและเป็นแหล่งรวบรวมแบรนด์ต่างๆ ไม่ว่าจะเป็น Cartier Louis Vuitton Gucci Rolex Adidas



และสถานที่แนะนำสำหรับสายเสฟงานศิลปะ : Chongqing Art Gallery นอกจากผลงานศิลปะแล้ว ภายในอาคารยังมีร้านเด็ดกระแสแรงอย่างร้าน POPMART ตัวการ์ตูนน่ารัก ราคาดีเยี่ยม เลือกจุ่มได้เยอะมากๆ ถ้าเพลอตัวเพลอใจอาจจะได้น้องๆ กลับมาแบบเต็มถุงเลย และหากช้อปปิ้ง เกิดการเมื่อยล้าหรือหิว สามารถเลือกซื้อ ซิมอาหารที่นี้ได้มากมาย



**Highlight!** POPMART หรือ ART TOY สวรรค์ของนักจุ่มหัวใจของนักสะสม หากโชคดี จะเจอน้องตัวหายากขนาด 100 % 400% และอาจจะเจอ 1,000 % อีกด้วย



จุดนี้ที่ห้ามพลาด **หงหยาดัง (Hongyadong)** แหล่งช้อปปิ้งขนาดใหญ่ แบ่งเป็นโซนหลายชั้น จะเป็นตลาดของกิน เต็มไปด้วยร้านค้ามากมายตกแต่งในสไตล์จีนโบราณ ที่โดดเด่นเห็นจะเป็นสินค้าแปรรูปและเครื่องเทศโดยเฉพาะหม่าล่า วัตถุดิบที่ชาวจีเสฉวน นิยมใส่ลงไปในการอาหาร



**Highlight!** แลนด์มาร์คยอดฮิตในฉงชิ่ง โดดเด่นด้วยสถาปัตยกรรมไม้โบราณสไตล์เจียงฟาง (吊脚楼) 11 ชั้นที่สร้างลดหลั่นบนหน้าผาริมแม่น้ำเจียงหลิง

เย็น ๑๐ รับประทานอาหารเย็น (มื้อที่6) **เมนูพิเศษ!! สุกี้หม่าล่าสไตลิ่งฉงชิ่ง**

**Highlight** หากมาจีนต้องมาสัมผัสกับเมนูฉงชิ่งหรือสุกี้หม่าล่าฉงชิ่งจริงๆ คือพริกที่ผสมกับเครื่องเทศอื่นๆ ซึ่งหม่า แปลว่า ซา กับ ล่า แปลว่า เผ็ดร้อน จึงนำมารวมกันเพื่อสื่อสารความรู้สึกเผ็ดร้อนซาทั่วทั้งปาก



**OPTION:** ล่องเรือแม่น้ำเหลียงเจียงชมวิวคำคินฉงชิ่ง ราคาท่านละ 300 หยวน (10 ท่านขึ้นไป)

ท่องเที่ยวชมแสงสีทัศนียภาพที่สวยงาม โดยการนั่งเรือล่องเรือแม่น้ำเหลียงเจียง เพลิดเพลินไปกับวิวทิวทัศน์สองข้างทาง ยิ่งมากับคนรู้ใจคงโรแมนติกเกินบรรยาย



ที่พัก : HOLIDAY INN EXPRESS HOTEL หรือระดับใกล้เคียงกัน (ชื่อโรงแรมที่ท่านพัก ทางบริษัทจะทำการแจ้งพร้อมใบนัดหมาย 5-7 วันก่อนวันเดินทาง)

วันที่สี่ ฉงชิ่ง – ท่าอากาศยานนานาชาติฉงชิ่งเจียงเป่ย์ – ท่าอากาศยานนานาชาติเชียงใหม่ ๑๐ อาหาร เช้า

เช้า ๑๐ รับประทานอาหารเช้า ณ โรงแรม (มื้อที่7) หรือบริการแบบ SET BOX ในกรณีห้องอาหารเปิดเช้า

ออกเดินทางสู่ ท่าอากาศยานนานาชาติฉงชิ่งเจียงเป่ย์ สาธารณรัฐประชาชนจีน

09.50 น. นำท่านเดินทางสู่ ประเทศไทย โดย China West Air (PN) เที่ยวบินที่ PN6595

11.10 น. เดินทางถึง ท่าอากาศยานนานาชาติเชียงใหม่ ประเทศไทย โดยสวัสดิภาพ

\*\*\*\*\*

หมายเหตุ\* โปรแกรมอาจมีการสลับวันหรือเปลี่ยนแปลงไปตามความเหมาะสมโดยไม่แจ้งให้ทราบล่วงหน้า ขึ้นอยู่กับสถานการณ์ท้องถิ่น สถานที่ท่องเที่ยว เทศกาล หรือ สภาพอากาศท้องถิ่น ณ เวลานั้น ทั้งนี้การเปลี่ยนทางบริษัทจะคำนึงถึงประโยชน์และความปลอดภัยของทุกท่านเป็นหลักสำคัญ

## ประเภทห้องพัก

### พัก 2 ท่าน



ห้อง Standard Double Room เตียงใหญ่ 1 เตียง Queen Size

หรือ



ห้องเตียงคู่ (Twin Room) เตียงเล็ก 2 เตียง

### พัก 3 ท่าน (Triple Room)



เตียงใหญ่ 1 เตียง Queen Size + เตียงเล็ก 1 เตียงหรือเตียงเสริม

หรือ



เตียงเล็ก 3 เตียง

ณ วันเดินทางเข้าพัก กรณีห้อง TWIN BED (เตียงเล็ก 2 เตียง) ซึ่งโรงแรมไม่มีหรือเต็ม ทางบริษัทขอปรับเป็นห้อง DOUBLE BED แทน หรือ หากต้องการห้องพักแบบ DOUBLE BED (1เตียงใหญ่) ซึ่งโรงแรมไม่มีหรือเต็ม ทางบริษัทขอปรับเป็นห้อง TWIN BED แทน และ หากต้องการห้องพักแบบ Triple Room (3เตียงเล็ก) ซึ่งโรงแรมไม่มีหรือเต็ม ทางบริษัทขอปรับเป็นห้อง เตียงใหญ่ 1 Queen Size + เตียงเล็ก 1 แทน โดยมีต้องแจ้งให้ทราบล่วงหน้า

**กรณีมาเป็นครอบครัวใหญ่มีการริเวสขอห้องพักคนละประเภท ห้องพักรวมที่เข้าพักอาจจะไม่ได้อยู่ใกล้กันหรืออาจจะไม่ได้อยู่ในชั้นเดียวกัน เนื่องจากแต่ละโรงแรมมีการจัดห้องพักที่แตกต่างกันไป**

ในช่วงฤดูหนาวหรืออากาศเย็นบางโรงแรมที่พักรับปรับโหมดเครื่องปรับอากาศเป็นโหมดทำความร้อนในห้องพักแทน

## เงื่อนไขการให้บริการ

- ▶ การเดินทางครั้งนี้จะต้องมีจำนวน 15 ท่านขึ้นไป กรณีไม่ถึงจำนวนดังกล่าว
    - จะส่งจอยน์ทัวร์กับบริษัทที่มีโปรแกรมใกล้เคียงกัน
    - หรือเลื่อน หรือยกเลิกการเดินทาง **โดยทางบริษัทฯ จะทำการแจ้งให้ท่านทราบล่วงหน้าก่อนการเดินทาง 15 วัน**
    - หรือขอสงวนสิทธิ์ในการปรับราคาค่าบริการเพิ่ม (ในกรณีที่ผู้เดินทางไม่ถึง 15 ท่าน และท่านยังประสงค์เดินทางต่อ) โดยทางบริษัทจะทำการแจ้งให้ท่านทราบก่อนล่วงหน้า
  - ▶ ในกรณีที่ลูกค้าต้องออกตัวโดยสารภายในประเทศ กรุณาติดต่อเจ้าหน้าที่ของบริษัทฯ ก่อนทุกครั้ง มิฉะนั้นทางบริษัทจะไม่รับผิดชอบใดๆ ทั้งสิ้น
  - ▶ การจองทัวร์และชำระค่าบริการ
    - กรุณาชำระค่ามัดจำ **ท่านละ 8,000 บาท**
    - ค่าทัวร์ส่วนที่เหลือชำระ 15-20 วันก่อนออกเดินทาง กรณีบริษัทฯ ต้องออกตัวหรือวีซ่าออกใกล้วันเดินทางท่านจำเป็นต้องชำระค่าทัวร์ส่วนที่เหลือตามที่บริษัทกำหนดแจ้งเท่านั้น
- \*\*สำคัญ\*\*** สำเนาหน้าพาสปอร์ตผู้เดินทาง (จะต้องมีอายุเหลือมากกว่า 6 เดือน ก่อนหมดอายุนับจากวันเดินทางไป-กลับและจำนวนหน้าหนังสือเดินทางต้องเหลือว่างสำหรับติดวีซ่าไม่ต่ำกว่า 3 หน้า) **\*\*กรุณาตรวจสอบก่อนส่งให้บริษัทมิฉะนั้นทางบริษัทจะไม่รับผิดชอบกรณีพาสปอร์ตหมดอายุ \*\*** กรุณาส่งพร้อมหลักฐานการโอนเงินมัดจำ

## เงื่อนไขการยกเลิก

- ยกเลิกก่อนการเดินทางตั้งแต่ 30 วันขึ้นไป คืนเงินค่าทัวร์โดยหักค่าใช้จ่ายที่เกิดขึ้นจริง
- ยกเลิกก่อนการเดินทาง 15-29 วัน ยึดเงิน 50% จากยอดที่ลูกค้าชำระมา และเก็บค่าใช้จ่ายที่เกิดขึ้นจริง(ถ้ามี)
- ยกเลิกก่อนการเดินทางน้อยกว่า 15 วัน ขอสงวนสิทธิ์ยึดเงินเต็มจำนวน

\*กรณีมีเหตุยกเลิกทัวร์ โดยไม่ใช่ความผิดของบริษัททัวร์ คืนเงินค่าทัวร์โดยหักค่าใช้จ่ายที่เกิดขึ้นจริง(ถ้ามี)

\*ค่าใช้จ่ายที่เกิดขึ้นจริง เช่น ค่ามัดจำตัวเครื่องบิน โรงแรม ค่าวีซ่า และค่าใช้จ่ายจำเป็นอื่นๆ

กรณีจองทัวร์วันหยุดเทศกาล วันหยุดนักขัตฤกษ์ วันหยุดยาวต่อเนื่อง หากได้มีการแจ้งยกเลิกทัวร์ ทางบริษัทฯ ขอสงวนสิทธิ์เก็บค่าทัวร์ทั้งหมด โดยไม่มีเงื่อนไขใดๆ ทั้งสิ้น

## อัตราค่าบริการนี้ รวม

(บริษัท ดำเนินการให้ กรณียกเลิกทั้งหมด หรืออย่างใดอย่างหนึ่ง ไม่สามารถฟันด์เป็นเงินหรือการบริการอื่นๆ ได้)

1. ค่าตัวโดยสารเครื่องบินไป-กลับ ชั้นประหยัดพร้อมค่าภาษีสนามบินทุกแห่งตามรายการทัวร์ข้างต้น *(ตัวกรุ๊ปไม่สามารถ Upgrade ที่นั่ง ได้ และต้องเดินทางไป-กลับพร้อมตัวกรุ๊ปเท่านั้นไม่สามารถเลื่อนวันได้)*
2. ค่าที่พักห้องละ 2-3 ท่าน ตามโรงแรมที่ระบุไว้ในรายการหรือ ระดับใกล้เคียงกัน  
กรณีพัก 3 ท่านถ้าวันที่เข้าพักโรงแรม ไม่มีห้อง TRP ( 3 ท่าน) อาจจำเป็นต้องแยกพัก 2 ห้อง (มีค่าใช้จ่ายพักเดี่ยวเพิ่ม) กรณีห้อง TWIN BED (เตียงเดี่ยว 2 เตียง) ซึ่งโรงแรมไม่มีหรือเต็ม ทางบริษัทขอปรับเป็นห้อง DOUBLE BED แทนโดยมีต้องแจ้งให้ทราบล่วงหน้า หรือ หากต้องการห้องพักแบบ DOUBLE BED ( 1 เตียงใหญ่) ซึ่งโรงแรมไม่มีหรือเต็ม ทางบริษัทขอปรับเป็นห้อง TWIN BED แทนโดยมีต้องแจ้งให้ทราบล่วงหน้า
3. กรณีห้องพักในเมืองที่ระบุไว้ในโปรแกรมมีเทศกาลวันหยุด มีงานแฟร์ต่างๆ บริษัทฯ ขอจัดที่พักในเมืองใกล้เคียงแทน
4. ค่าอาหาร ค่าเข้าชม และ ค่ายานพาหนะทุกชนิด ตามที่ระบุไว้ในรายการทัวร์ข้างต้น เจ้าหน้าที่บริษัทฯ คอยอำนวยความสะดวกตลอดการเดินทาง
5. ค่าน้ำหนักกระเป๋าสายการบิน **China West Air (PN) สัมภาระโหลดใต้ท้องเครื่อง 23 กิโลกรัม ถ้อยขึ้นเครื่องได้ 7 กิโลกรัม** และค่าประกันวินาศภัยเครื่องบินตามเงื่อนไขของแต่ละสายการบินที่มีการเรียกเก็บ กรณีสัมภาระเกินท่านต้องเสียค่าปรับตามที่สายการบินเรียกเก็บ
6. ค่าประกันอุบัติเหตุตามกรมธรรม์วงเงิน 1,000,000 บาท ค่ารักษาพยาบาล ตามเงื่อนไขของบริษัทฯ ประกันภัยที่บริษัททำไว้ ทั้งนี้ย่อมอยู่ในข้อจำกัดที่มีการตกลงไว้กับบริษัทประกันชีวิต ทุกกรณี ต้องมีใบเสร็จและเอกสารรับรองทางการแพทย์ จากหน่วยงานที่เกี่ยวข้อง เงื่อนไขนี้ไม่คุ้มครองโรคประจำตัว การสูญเสียทรัพย์สินส่วนตัวของผู้เดินทาง และไม่รวมประกันสุขภาพ ท่านสามารถสั่งซื้อประกันสุขภาพเพิ่มได้จากบริษัทประกันทั่วไป
7. ค่าภาษีสนามบิน และค่าภาษีน้ำมันตามรายการทัวร์
8. ค่ารถปรับอากาศนำเที่ยวตามระบุไว้ในรายการ พร้อมคนขับรถ (กฎหมายไม่อนุญาตให้คนขับรถเกิน 12 ชม./วัน
8. รวมภาษีมูลค่าเพิ่ม 7% และภาษีหัก ณ ที่จ่าย 3% (ค่าบริการเท่านั้น)

## อัตราค่าบริการนี้ ไม่รวม

1. ค่าทำหนังสือเดินทางไทย และเอกสารต่างด้าวต่างๆ
2. ค่าใช้จ่ายอื่นๆ ที่นอกเหนือจากรายการระบุ อาทิเช่น ค่าอาหาร เครื่องดื่ม ค่าชักรีด ค่าโทรศัพท์ เป็นต้น
3. ค่าภาษีทุกรายการคิดจากยอดบริการ, ค่าภาษีเดินทาง (ถ้ามีการเรียกเก็บ)
4. ค่าภาษีน้ำมันที่สายการบินเรียกเก็บเพิ่มภายหลังจากทางบริษัทฯ ได้ออกตั๋วเครื่องบิน และได้ทำการขายโปรแกรมไปแล้ว  
\*\*บริษัทฯ ขอสงวนสิทธิ์ในการปรับอัตราค่าบริการขึ้น เนื่องจากการปรับ ภาษีสนามบินขึ้นและ/หรือการปรับเปลี่ยนค่า เซอร์ชาร์จน้ำมัน จากสายการบิน โดยมีต้องแจ้งให้ทราบล่วงหน้า"
5. ค่าพนักงานยกกระเป๋าที่โรงแรม
6. ค่าวีซ่าเดี่ยวย(กรณีถ้ามี)
7. **ขออนุญาตเก็บค่าทิปไกด์วันแรก ณ สนามบิน ค่าทิปไกด์ คนขับรถ ท่านละ 1,500 บาท / ท่าน**

## หมายเหตุ

กรุณาอ่านศึกษารายละเอียดทั้งหมดก่อนทำการจอง เพื่อความถูกต้องและความเข้าใจตรงกันระหว่างท่านลูกค้าและบริษัทฯ และเมื่อท่านตกลงชำระเงินมัดจำหรือค่าทัวร์ทั้งหมดกับทางบริษัทฯ แล้ว ทางบริษัทฯ จะถือว่าท่านได้ยอมรับเงื่อนไขข้อตกลงต่างๆ ทั้งหมด

1. บริษัทฯ ขอสงวนสิทธิ์ที่จะเลื่อนการเดินทางหรือปรับราคาค่าบริการขึ้นในกรณีที่ผู้ร่วมคณะไม่ถึง 15 ท่าน
2. ค่าทัวร์สำหรับคนไทยที่ถือพาสปอร์ตไทย (ปกเล่มสีเลือดหมู) เท่านั้น
3. ขอสงวนสิทธิ์การเก็บค่าน้ำมันและภาษีสนามบินทุกแห่งเพิ่ม หากสายการบินมีการปรับขึ้นก่อนวันเดินทาง
4. บริษัทฯ ขอสงวนสิทธิ์ในการเปลี่ยนเที่ยวบิน โดยมีต้องแจ้งให้ทราบล่วงหน้าอันเนื่องจากสาเหตุต่างๆ
5. บริษัทฯ จะไม่รับผิดชอบใดๆ ทั้งสิ้น หากเกิดกรณีความล่าช้าจากสายการบิน, การยกเลิกบิน, การประท้วง, การนัดหยุดงาน, การก่อการจลาจล, ภัยธรรมชาติ, การนำสิ่งของผิดกฎหมาย ซึ่งอยู่นอกเหนือความรับผิดชอบของบริษัทฯ
6. บริษัทฯ จะไม่รับผิดชอบใดๆ ทั้งสิ้น หากเกิดสิ่งของสูญหาย อันเนื่องเกิดจากความประมาทของท่าน, เกิดจากการโจรกรรม และ อุบัติเหตุจากความประมาทของนักท่องเที่ยวเอง
7. เมื่อท่านตกลงชำระเงินมัดจำหรือค่าทัวร์ทั้งหมดกับทางบริษัทฯ แล้วทางบริษัทฯ จะถือว่าท่านได้ยอมรับเงื่อนไขข้อตกลงต่างๆ ทั้งหมด
8. รายการนี้เป็นเพียงข้อเสนอที่จำเป็นต้องได้รับการยืนยันจากบริษัทฯ อีกครั้งหนึ่ง หลังจากได้สำรองโรงแรมที่พักในต่างประเทศเรียบร้อยแล้ว โดยโรงแรมจัดในระดับใกล้เคียงกัน ซึ่งอาจจะปรับเปลี่ยนตามที่ระบุในโปรแกรม
9. การจัดการเรื่องห้องพัก เป็นสิทธิ์ของโรงแรมในการจัดห้องให้กับกรุ๊ปที่เข้าพัก โดยมีห้องพักสำหรับผู้สูบบุหรี่ / ปลอดบุหรี่ได้ โดยอาจจะขอเปลี่ยนห้องได้ตามความประสงค์ของผู้ที่พัก ทั้งนี้ขึ้นอยู่กับความพร้อมให้บริการของโรงแรม และไม่สามารถรับประกันได้
10. กรณีผู้เดินทางต้องการความช่วยเหลือเป็นพิเศษ อาทิเช่น **ใช้วีลแชร์ กรุณาแจ้งบริษัทฯ อย่างน้อย 14 วัน ก่อนการเดินทาง** มิฉะนั้น บริษัทฯ ไม่สามารถจัดการได้ล่วงหน้าได้
11. มัคคุเทศก์ พนักงานและตัวแทนของผู้จัด ไม่มีสิทธิ์ในการให้คำสัญญาใดๆ ทั้งสิ้นแทนผู้จัด นอกจากมีเอกสารลงนามโดยผู้มีอำนาจของผู้จัดกำกับเท่านั้น
12. ผู้จัดจะไม่รับผิดชอบและไม่สามารถคืนค่าใช้จ่ายต่างๆ ได้เนื่องจากเป็นการเหมาจ่ายกับตัวแทนต่างๆ ในกรณีที่ผู้เดินทางไม่ผ่านการพิจารณาในการตรวจคนเข้าเมือง-ออกเมือง ไม่ว่าจะเป็นกองตรวจคนเข้าเมืองหรือกรมแรงงานของทุกประเทศ ในรายการท่องเที่ยว อันเนื่องมาจากการกระทำที่ส่อไปในทางผิดกฎหมาย การหลบหนี เข้าออกเมือง เอกสารเดินทางไม่ถูกต้อง หรือ การถูกปฏิเสธในกรณีอื่นๆ